

初次針劑藥品交付
就上手
桌遊教材使用說明





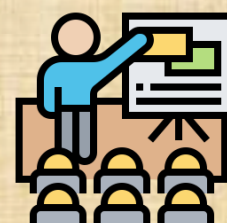
透過遊戲化的臨床情境模擬教學與評估，我們融入了**點數、計分、排行榜**的元素，刺激學習動機，學習者藉由遊戲化進行合作式及競爭式學習，提供不同於傳統授課方式。



桌上型遊戲



針劑藥品交付



教學





首先，這款桌遊涵蓋的內容有：

針窗流程

易混藥品

醫材使用

常見問題



先從針窗流程開始吧！

時段卡



學習目標：

熟悉不同時段的臨床工作內容

依時間排列

9:00 早上開窗



- 電腦開機
- 退藥流程
- 登記溫度
「退藥流程」下家回答

12:25 正班請下班



- 關窗併值班線

13:25 正班請上班



- 開窗

17:00 下班



- 收處方
- 登記溫度
由分數最少者搶答

遊戲規則



按照時段9:00開始

- ①有「電腦開機」者，唸完卡牌即可獲得分數
- ②有「退藥流程」者，唸完卡牌即可獲得分數
- ③以此類推，每個時段都有可能觸動卡牌功能

- 找到對應卡牌，並說出問題及答案即可獲得卡牌及分數
- 從牌庫抽1張置於桌面，並結束回合
- 若遇到鐘聲牌，請移至下一個時段
- 玩至「下班」時段
每人再出最後一回合，即遊戲結束

§若無法出牌時，請回答問題集

答錯者，請棄1張手牌

答對者，可保留手牌，可在此回合結束前使用



遊戲設置



將時段牌朝上，照時間由上至下排列，置於桌面

將溫度卡洗牌，置於桌面

將答案卡平均發給玩家，多的不發

將問題卡洗牌，再將3張鐘聲卡隨機插入牌庫

將牌庫翻開4張，即可開始遊戲



進階玩法



將角色卡洗牌，各自抽一張
整場遊戲，角色能力只能擇一使用一次



時段牌上的
蛇杖符號數量 = 台面上牌數的最大值
若超過蛇杖符號數量時，即遊戲結束



針窗流程 > 延伸玩法

大主任



- 一次出2張手牌
- 指定他人幫忙回答
- 抽換1張手牌

藥劑科主任



- 出2張手牌
- 分數雙倍

角色



資深



- 黑的分數雙倍
- 抽換1張手牌
(牌底 or 玩家)

Y藥師



- 指定他人幫忙回答
- 抽換1張手牌
(牌底 or 玩家)

時段



9:00 早上開窗



- 電腦開機
- 退藥流程
- 登記溫度
「退藥流程」下家回答

權杖 

台面上可留的問題卡數量，若超過該時段的權杖數量，則遊戲結束！



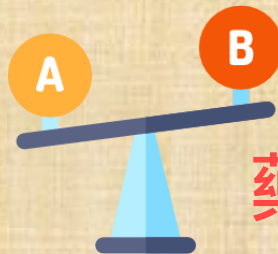
下一個學習項目：

針窗流程

易混藥品

醫材使用

常見問題



藥都長那麼像，該怎麼分辨呢？

Step 1

找出對應圖片，將答案卡和問題卡成功配對，並說出自己辨別藥品的方法！



Step 2

當檯面上已無卡牌，遊戲即結束！



學習目標：

了解院內相似藥品品項，並降低調劑錯誤率

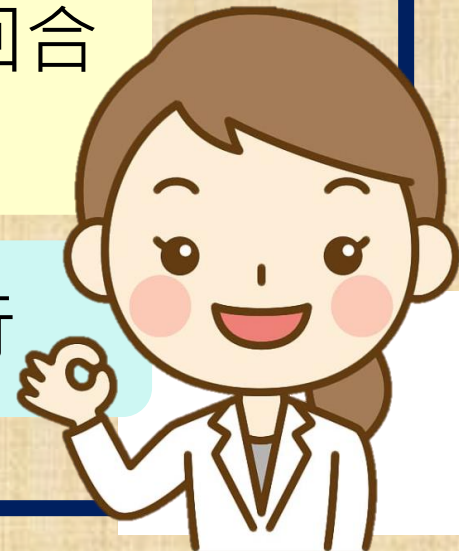
遊戲規則



先將5張卡牌置於桌面並將圖片朝上
將手牌發給玩家，多的不發

- 找到對應圖片，並說出圖片**藥品辨別法**
答對即可獲得卡牌及分數
- 從牌堆抽1張卡牌置於桌面，並結束回合
- 當台面上已無卡牌，即遊戲結束

由猜拳決定順序，並依順時鐘方向進行





下一個學習項目：

針窗流程

易混藥品

醫材使用

常見問題



拿取醫材的時候要注意什麼呢？

遊戲規則



每人先發一組醫材卡，共16張

- 將題目卡(處方)洗牌後，並隨機翻開1張
- 根據題目，每位玩家將對應醫材卡覆蓋於桌面
- 所有玩家完成動作後，猜拳決定起始玩家

由起始玩家翻開自己的醫材卡，並說出完整答案
再翻開答案卡，自行對答
全對者，可獲得所有分數
部分答對者，可由其餘玩家搶答得分
最後再一起觀看答案卡討論



分數計算

分數計算有分：第一階段及第二階段

第一階段拿分：

拿出一張對應的醫材卡，即可獲得50分
若有講出完整答案，可再獲得50分

第二階段拿分：

說出處方額外要注意或提醒者
可再另外獲得分數





卡牌種類：

醫材使用 > 卡牌配置

每人1組牌 (共16張)

保冰袋及冰塊 **1**

針頭及棉片 **2**

NovoPen **3**

Puregon Pen **4**

棉片及透明殼 **5**

打電話 **6**

避光袋 **7**

問病人 **8**

1 cc 空針 **9**

1/2 0.3 cc 空針 **10**

0.3 cc 空針 **11**

0.5 cc 空針 **12**

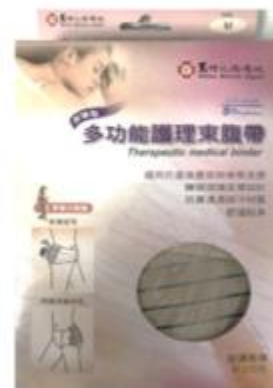
32G x 6mm **13**

32G x 4mm **14**

31G x 8mm **15**

束腹袋 **16**

醫材



Step 1

猜拳決定順序，贏的人先抽一張題目！

馬偕紀念醫院
慢性病注射劑連續處方箋
(醫院代號1101100011)

醫師簽章
批價章
藥師簽章

第1次領藥號: C0922
批價後請至一樓藥局領取
第1次領藥，共2次，處方28天

Y12***820 男 生日:54年10月27日 55歲
344 83(CS:2241)
<前後領藥不得重疊超過10天>

處方日:109年11月19日上午 11:19:13 台北院區 內分泌科 醫序:0029健保
診斷碼:E1165, I10, E782, K769
有效期限 109年11月19日

馬偕碼	商品名*學名規格	劑量	用法	總量	瓶徑	健保碼
51048	(白色)NovoFine needle 32G, 6mm(諾和筆針頭)	0 EA	TID	84 EA	SC	NANO2A1000ZZ
35354	■▼Insulin Aspart 諾易筆(NOVORAPID*)300U/3mL Flex	54 IU		6 V	SC	KCO0823266
早餐 18單位, 午餐 18單位, 晚餐 18單位, 【飯前】						
35355	(長)■▼leVeMir* flexpen (Insulin detemir)300U/3m	40 IU		4 V	SC	KCO0810266
飯前40單位						

-----結束(本張 3 項, 共 3 項)-----

第 一 張 共 三 張

12

若詐騙領取, 則移送法辦並補繳藥費及藥事服務費。

Step 2

根據題目，拿出對應的醫材卡

馬偕紀念醫院
慢性病注射劑連續處方箋
(醫院代號1101100011)

醫師簽章
批價章
藥師簽章

第1次領藥號: C0922
批價後請至一樓藥局領取
第1次領藥, 共2次, 處方28天

Y12***820 男 生日: 54年10月27日 55歲
344 83(CS:2241)
<前後領藥不得重疊超過10天>

感方日: 109年11月19日上午 11:19:13 台北院區 內分泌科 醫序: 0029 健保
有效 109年11月19日
診斷碼: E1165, I10, E782, K769, 期限

馬偕碼	商品名*學名	規格	劑量	用法	總量	途徑	健保碼
51048	(白色)NovoFine needle	32G, 6mm(諾和筆針頭)	0 EA	TID	84 EA	SC	NAN02A1000ZZ
35354	▼Insulin Aspart 諾易筆(NOVORAPID*)	300U/3mL Flex	54 IU		6 V	SC	KC00823266
早餐 18單位, 午餐 18單位, 晚餐 18單位, 【飯前】							
35355	(長)▼leVeMir* Flexpen (Insulin detemir)	300U/3m	40 IU		4 V	SC	KC00810266
睡前40單位							

結束(本張 3 項, 共 3 項)

白色針頭 32G x 6mm

12

若詐騙領取, 則移送法辦並補繳藥費及藥事服務費。



Step 3

拿出答案卡對答，並依照答案卡獲得分數

拿出對應的醫材卡 → 獲得50分
講出完整答案 → 再獲得50分
講出第二階段 → 再獲得額外分數

第一階段拿分：

正確調劑

拿出 編號13 → 白色針頭32G x 6mm → 請給三包30#，拿出6#，共84#

第二階段拿分：

處方判讀

• 計算胰岛素夠不夠給病人使用

32G x 6mm **13**

問病人 **8**

@#@\$
&@#?



學習目標：

給予正確的醫材，並進行處方判讀



下一個學習項目：

針窗流程

易混藥品

醫材使用

常見問題



遇到問題不害怕！



卡牌種類：



學習目標：

熟悉藥品知識及臨床問題

若病人拿著處方
Normal saline 9.8cc
Heparin 0.2cc前來

但發藥盒裡找不到
應如何處理？

醫院有很多
捐贈藥品
但卻和一般藥品
長得一模一樣
請問應如何辨別？

糖尿病的
胰島素針劑
有哪幾種？

(請提出5種)

不孕症注射用藥
有哪些？

(請提出3種)

確認為沖port-A
引導病人至ICCC

但若找到的藥袋
也可以給病人

捐贈藥品



會有蓋章

長效
Lantus, Toujeo
Levemir, Tresiba
中NPH 短ACTRAPID
速效
NovoRapid
Humalog
混和型
NovoMix 30, 50
Humalog 25,50

FSH or LH { Gonal-F
Puregon
Elonva
Menopur
Pergoveris

GnRH analog { LUPRO
Cetrotide
Orgalutran

Ovidrel 破卵針

遊戲規則



先將5張卡牌置於桌面並將圖片朝上
將手牌發給玩家，多的不發

- 找到對應圖片，並說出圖片**藥品辨別法**
答對即可獲得卡牌及分數
- 從牌堆抽1張卡牌置於桌面，並結束回合
- 當台面上已無卡牌，即遊戲結束

由猜拳決定順序，並依順時鐘方向進行

